



## Pack Lithium Ferro-Phosphate (LiFePO<sub>4</sub>) - 12V - 30Ah

- **Durée de vie très élevée** : de 2000 cycles à plusieurs milliers (voir abaque)
- **Décharges profondes possibles** (jusqu'à 100 %)
- Technologie **Lithium Fer Phosphate** complètement **sécurisée** (pas de risque d'explosion, ni d'auto-inflammation)
- **BMS** (Battery Management System) **intégré** au boîtier : **maximise la durée de vie ET sécurise la batterie**
- Très **faible toxicité** pour l'environnement
- Durée de **vie calendaire** > 10 ans
- Excellente **tenue en température** (-20 °C à +60 °C)
- **Système flexible** : jusqu'à **4 packs en parallèle** et **4 en série**
- **Puissance constante** durant toute la décharge (faible résistance interne)
- **Très faibles pertes de Peukert** (rendement énergétique >96 %)
- **Très faible auto-décharge** (<3 % par mois)
- **Pas d'effet mémoire**
- **Gain de poids > 50 %** et **encombrement diminué de 40%** par rapport aux batteries au Plomb
- **Certification** : CE, RoHS, UN 38.3, UL

## Spécifications techniques

Electriques	Tension nominale	12.8V
	Capacité nominale	30 Ah
	Energie	384 Wh
	Résistance interne	≤ 50mΩ
	Nombre de cycles	>2000 cycles (voir abaque)
	Autodécharge	< 3% par mois
	Rendement énergétique	96% ~99% @1C
	Charge standard	Tension de charge
Mode de charge		CC/CV : Constant Current / Constant Voltage
Courant maxi de charge en continu		15 A
Tension de coupure BMS		14.8V ± 0.1V
Décharge standard	Courant continu de décharge	30 A (384W)
	Courant maxi de décharge (<30s)	45 A (576W)
	Tension de coupure BMS	10 V
Environnement	Température de charge	0°C à 45°C @60±25% d'humidité relative
	Température de décharge	-20°C à 60°C @60±25% d'humidité relative
	Température de stockage	0°C à 40°C @60±25% d'humidité relative
	Protection IP	IP 55
Mécanique	Cellules et assemblage	26650 - 4S8P
	Boîtier	ABS
	Dimensions	L : 180mm x P : 76mm x H : 168 mm
	Poids	3.44 kg
	Terminal	M5



## APPLICATIONS

- **Véhicules électriques, chariots**
- **Stockage solaire et éolien**
- **Marine**
- **Eclairage**
- **Caméra de sécurité**
- **UPS, secours électrique**
- **Télécommunication**
- **Equipements médicaux**
- ...



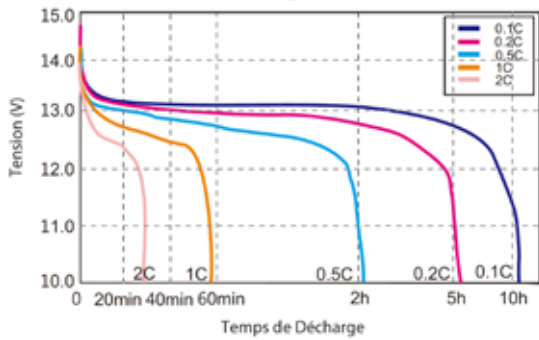
# PowerBrick

Pack 12V Lithium-Ion

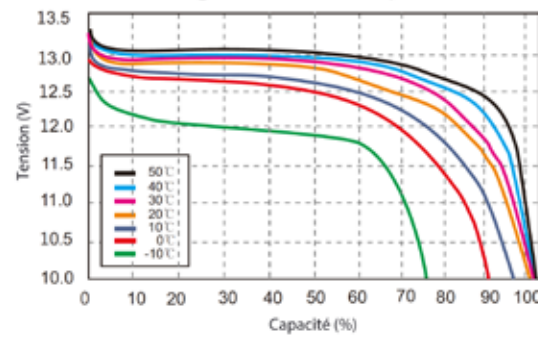


## Courbes et graphiques

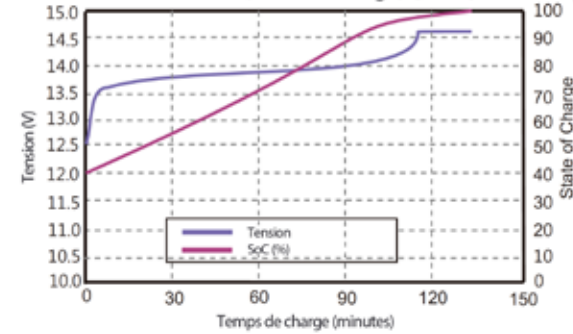
### Courbes de Décharge à 25°C



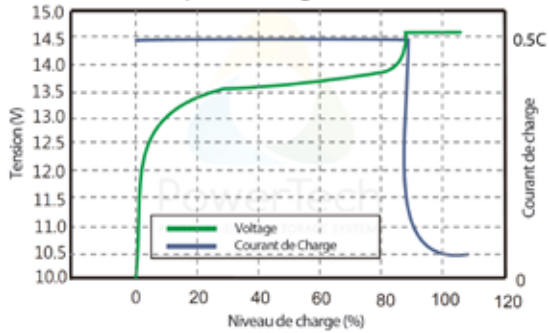
### Courbes de décharge à différentes températures @0.5C



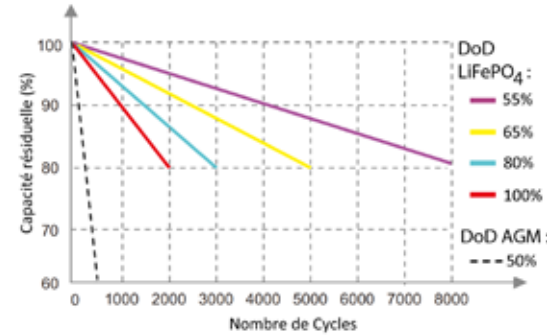
### Courbes de SoC (State of Charge) @0.5C, 25°C



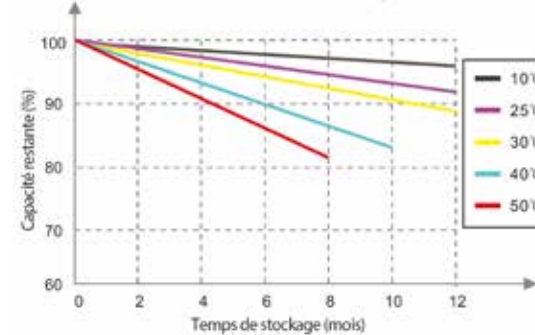
### Caractéristiques de charge @0.5C, 25°C



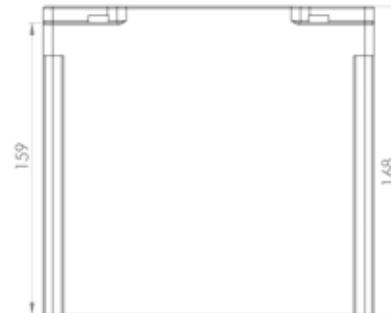
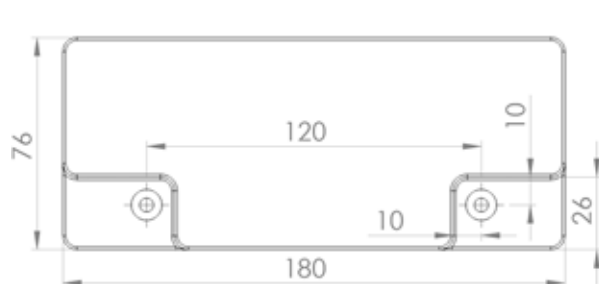
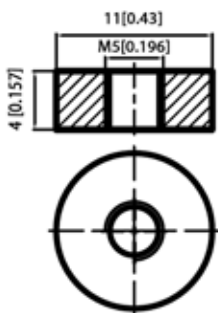
### Nombre de cycles à différents DoD @1C



### Caractéristiques d'auto-décharge



## Dimensions



PowerTech  
systems

V1.1

PowerTech Systems SAS  
Technoparc - Espace Cristal  
22 Rue Gustave Eiffel  
78300 POISSY - France

SAS au capital de 400 000 Euros  
SIREN : 793926577 - TVA : FR33793926577

[www.powertechsystems.eu](http://www.powertechsystems.eu)  
+33 1 85 40 09 70  
[contact@powertechsystems.eu](mailto:contact@powertechsystems.eu)